

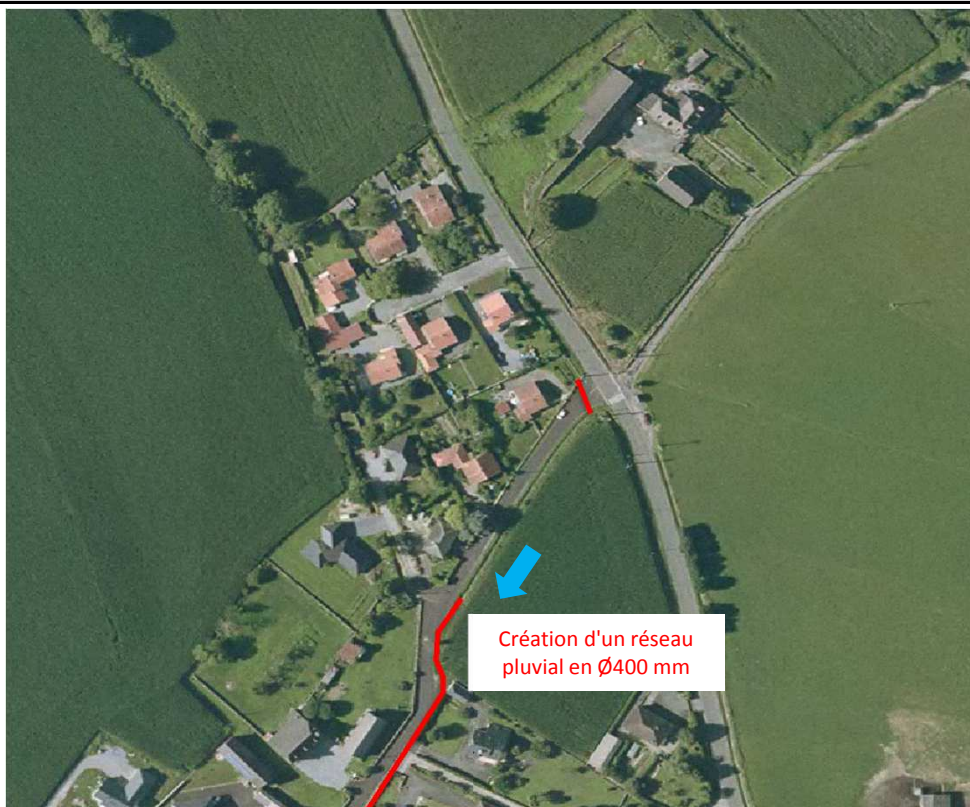
Commune de Asson  
Schéma directeur des eaux pluviales

Secteur : Asson 120

Priorité :

1

LOCALISATION



DONNEES TECHNIQUES ET FINANCIERES

TRAVAUX PROPOSES	ESTIMATION FINANCIERE
Création d'un réseau pluvial (en parallèle du réseau des eaux usées) en Ø400 mm (225 ml)	130 500.00 €
<b>TOTAL (€HT)</b>	<b>130 500.00 €</b>
<b>Divers et imprévus (10%) (€HT)</b>	<b>13 050.00 €</b>

Remarques

Vulnérabilité forte